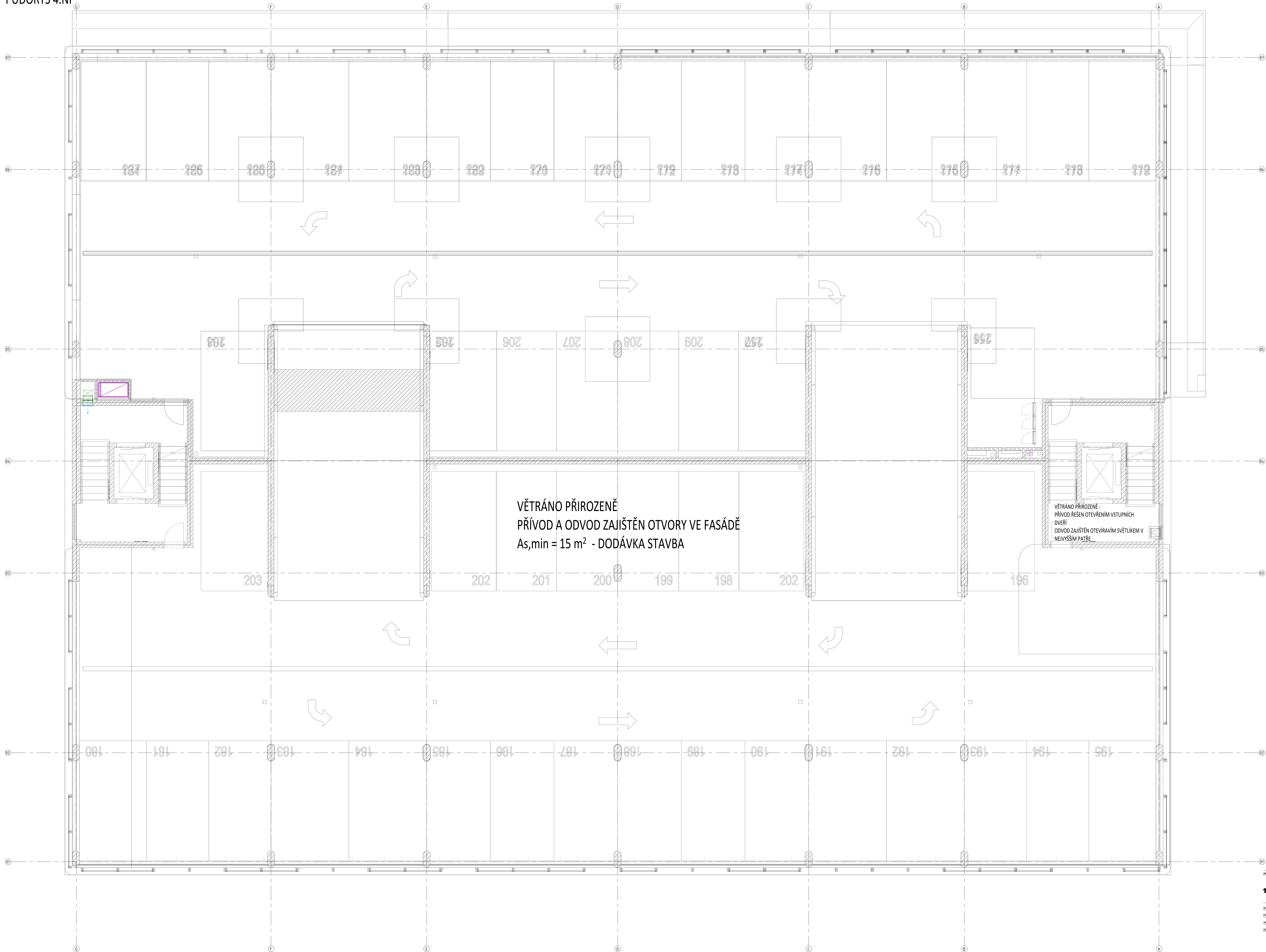


PŪDORYS 4.NP



LEGENDA VZT POTRUBÍ



LEGENDA VZDUCHOTECHNIKY




LEGENDA ZNAČENÍ

EF	ODVODNÝ VENTILÁTOR	ACE	VNITŘNÍ CHLADICÍ JEDNOTKA
SF	PŘÍVODNÝ VENTILÁTOR	ACC	KONDENZAČNÍ JEDNOTKA
E	PÁROZENÝ ODVOD	S	PÁROZENÝ PŘÍVOD

POZNÁMKY

- NEKOTOVANÉ ČTYŘHRANÉ POTRUBÍ JE VE STANDARDNÍ DÉLCE 1500 mm
- FLEXIBILNÍ HADICE K VZT. ELEMENTŮM NESMÍ MĚT DÉLKU VĚŠÍ NEŽ 1 m
- TEPELNÉ IZOLACE POTRUBÍ PROVĚST PŘECHODES S PAROVÝSNÝM SPOJU A DOTÁHNOUT AŽ K PLÁŠTI ZAŘÍZENÍ
- VŠECHNY OBOČKY A ROZBOČKY BUDOU VYBAVENY REGULAČNÍMI A NABĚHOVÝMI PLECHY
- VŠEKKÉ NÁPOJOVÉ ROZMĚRY ELEMENTŮ VZT. OVĚŘIT PŘED ZAČETÍM MONTÁŽI
- PŘI INSTALACI ZAŘÍZENÍ NUTNO DOHLEDYVAT POŽADAVKY A MONTÁŽNÍ POKYNY VÝROBCE ZAŘÍZENÍ
- VŠEKKÉ ZMĚNY KONZULTOVAT S PROJEKTEM VZT

generální projektant	projektant čisti	číslo par
 Atelier 99 s.r.o. Pankovské 71/99 612 00 Brno		

architekt	Ing. arch. Dana Lošáková	vypracoval	Ing. Viktor Šulc
HIP	Ing. Tomáš Pulkrábek	kontroloval	Ing. Josef Novák
ved. projektant	Ing. Marie Kudělková	zodp. projektant	Ing. Viktor Šulc
stavebník	Královéhradecký kraj, Pivovarská nám. čast 1245, 500 03 Hradec Králové		

Parkova

název stavby

objekt	S001	datum	01/03/2019
--------	-------------	-------	------------

Číslo	D.1.5. VZDUCHOTECHNIKA A CHLAZENÍ	stávek	12
-------	-----------------------------------	--------	----

režis: dokumentų PŪDORYS 4.NP data: 00

Parkovací dům nemocnice Trutnov

zakładka	A-22-10
----------	---------

superf	0
--------	---

PERCENT	RANGE	DATE
100%	100-100%	10/1/95
90%	90-100%	10/1/95
80%	80-90%	10/1/95
70%	70-80%	10/1/95
60%	60-70%	10/1/95
50%	50-60%	10/1/95
40%	40-50%	10/1/95
30%	30-40%	10/1/95
20%	20-30%	10/1/95
10%	10-20%	10/1/95
0%	0-10%	10/1/95

PŮDORYS 4.NP číslo přílohy **00**